

## Geschirrspülen Große Vorwaschzone für Multi-rinse Korbtransporter mit Wärmepumpe, ZERO LIME

### Technisches Datenblatt

ARTIKEL # \_\_\_\_\_  
MODELL # \_\_\_\_\_

NAME # \_\_\_\_\_

SIS # \_\_\_\_\_

AIA # \_\_\_\_\_



535035 (NLPWEV)

Große Vorwaschzone für  
ERT Korbtransportmaschinen  
mit Wärmeückgewinnung +  
Wärmepumpe

### Kurzbeschreibung

Artikel Nr. \_\_\_\_\_

Große Vorwaschzone für ERT Korbtransportmaschinen mit  
Wärmeückgewinnung + Wärmepumpe

### Hauptmerkmale

- Das Gerät muss mit einer Multi-Rinse Korbtransport-Spülmaschine mit Ventless Wärmepumpe und automatischem Entkalker verbunden sein.
- Tiefgezogene Tanks mit großen Radien und geneigten Böden zum Ablauf, um Schmutzansammlungen zu verhindern. Absolute Dichtheit, da keine Schweißpunkte.
- Manuelle Vorwaschbrause kann durch das automatische Vorwaschmodul ersetzt werden. Das Modul muss vor dem Maschinenzulauf installiert werden.
- Vorwaschmodule arbeiten mit kaltem Wasser um ein "anbacken" der Speisereste auf den Tellern zu verhindern und somit die Vorwaschleistung zu verbessern.
- Große federbalancierte Inspektionstüren erlauben einfachen Zugang zum Maschinen-Innenraum; die Türen sind vollflächig geschäumt. Das verringert die Lärmentwicklung und vermindert den Wärmeverlust.
- IP25 Schutz gegen Wasserstrahl, Festkörper und kleines Ungeziefer (größer als 6 mm).
- Das eingebaute Ablassventil in den Tanks ermöglicht das automatische Entleeren und Befüllen, um das Wasser im Tank ohne Unterbrechung des Waschvorgangs aufzufrischen.
- Automatischer Ablauf-, Reinigungs-, und Deinfektionszyklus als Standard. Der Innenraum wird inklusive der Tür komplett gereinigt oder desinfiziert. Das verhindert Bakterienwachstum für maximale Hygiene und minimalen Arbeitsaufwand.
- Die Laufrichtung kann sowohl von rechts nach links als auch von links nach rechts umgestellt werden, auch vor Ort.

### Konstruktion

- Alle Hauptkomponenten sind aus rostfreiem Edelstahl gefertigt: Außenverkleidungen, interne Waschräume, Türen, Spülarms, Nachspülarms, Türen und Transportsysteme.
- Einstellbare Füße für vollen Zugang unter der Maschine zur Reinigung.

### Nachhaltigkeit

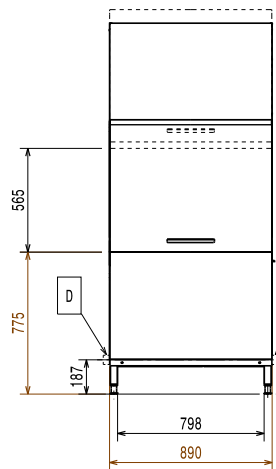


- Der automatische Entkalkungszyklus sorgt für eine vollständige Kalkentfernung aus dem Hydraulikkreislauf. Die Vorwaschkammer ermöglicht hervorragende Leistung und einen niedrigeren Energieverbrauch durch hocheffiziente Heizelemente.
- Fortschrittliches Mehrstufen-Filterssystem trennt Schmutz von Vorwaschtankwasser, wodurch ein besseres Reinigungsergebnis erreicht wird.
- Vorbereitung für externe Medienanschlüsse wie Wasser, Abwasser, Reinigungsmittel und Nachspülmittel für einfache Installation an beiden Seiten der Maschine.
- Autostart-/Stopp stellt sicher, dass die Maschine nur läuft, wenn ein Korb durchläuft. Das verringert den Energie- und Wasserverbrauch.

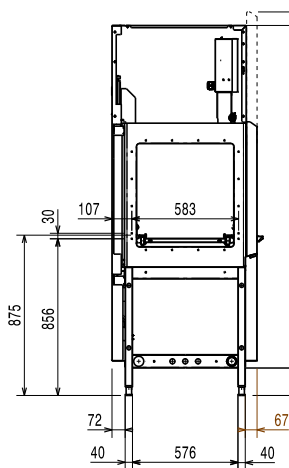
### Optionales Zubehör

Genehmigung: \_\_\_\_\_

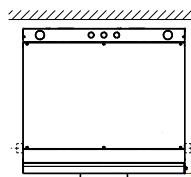
Front



Seite



oben



CWI = Kaltwasseranschluss  
 D = Ablauf  
 EI = Elektroanschluss  
 EO = Elektroanschlussdose  
 EQ = Equipotentialschraube  
 ES = Elektrosignal in-out  
 HWI = Warmwasserzulauf  
 U = USB Anschluss  
 WI = Wasserzulauf

### Elektrisch

Heizelemente im Vorwaschtank werden nur für den Desinfektionszyklus aktiviert.

**Netzspannung:** 380-415 V/3N ph/50 Hz

**Vorwaschtank Heizelemente:** 14 kW

**Installierte Standardleistung\*** 15.5 kW

**Vorwaschpumpe** 1.5 kW

### Wasser

**Größe Vorwaschtank**

### Schlüsselinformation

Für den Eintransport können die Türgriffe entfernt werden. So wird die Maschinenbreite auf 795mm reduziert.

Referenznorm für die Lautstärkenmessung: IEC60335-2-58 annex AA.

**Höhe mit geöffneter Tür:** 2100 mm

**Einschuböffnung (Breite):** 530 mm

**Außenabmessungen, Länge:** 890 mm

**Außenabmessungen, Tiefe:** 825 mm

**Außenabmessungen, Höhe:** 2020 mm

**Einschuböffnung (Höhe):** 490 mm

**Nettogewicht:** 167 kg

**Versandgewicht:** 191 kg

**Versandhöhe:** 2235 mm

**Versandlänge:** 1025 mm

**Versandtiefe:** 910 mm

**Versandvolumen:** 2.08 m<sup>3</sup>

**Vorwasch-Temperatur** 10 - 40 °C

### Nachhaltigkeit

**Geräuschpegel:** <62 dBA